

Lösungen (Blatt 7)

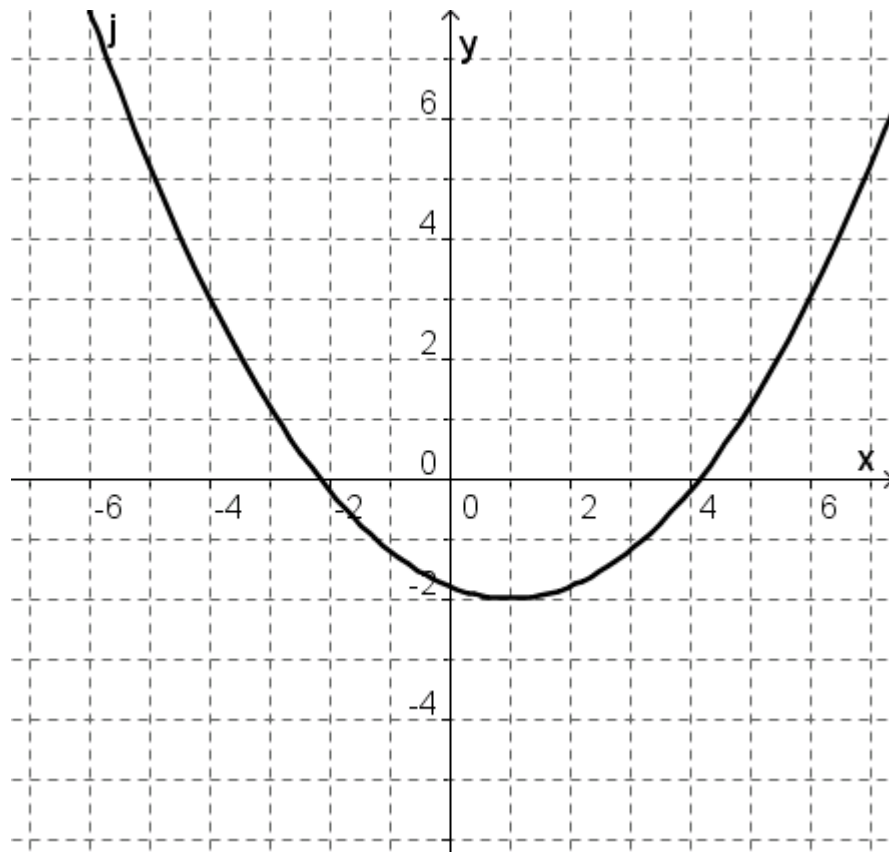
1. Aufgabe Kreuzen Sie die richtigen Eigenschaften der folgenden Parabeln an:

Funktion	nach oben geöffnet	nach unten geöffnet	gestreckte Parabel	gestauchte Parabel	verschobene Normalparabel
$f(x) = 5x^2 - 2x + 1$	x		x		
$g(x) = -0.4x^2 + 5x - 8$		x		x	
$h(x) = (x-3)^2 - 9$	x				x

2. Aufgabe

a) S(-4 | 0) $f(x) = (x + 4)^2$
 b) S(-1 | -3) $g(x) = (x + 1)^2 - 3$
 c) S(3 | 2) $h(x) = (x - 3)^2 + 2$

3. Aufgabe a)



b) $f(x) = 0,2(x - 1)^2 - 2$

S(1 | -2)